

A vékonykliensek használata

Tartalomjegyzék

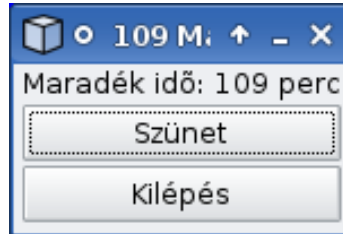
| | |
|---|---|
| A vékonykliensek használata..... | 1 |
| 1.Bejelentkezés..... | 3 |
| 2.Visszaszámlálás..... | 3 |
| 3.Kijelentkezés..... | 3 |
| 4.Alkalmazások indítása..... | 3 |
| 5.Mentés és megnyitás..... | 4 |
| 6.Nyomtatás..... | 4 |
| 6.1.Egyszínű nyomtatás beállításai..... | 5 |
| 6.2.Színes nyomtatás beállításai..... | 5 |
| 7.Fejhallgató és mikrofon használata..... | 6 |

1. Bejelentkezés

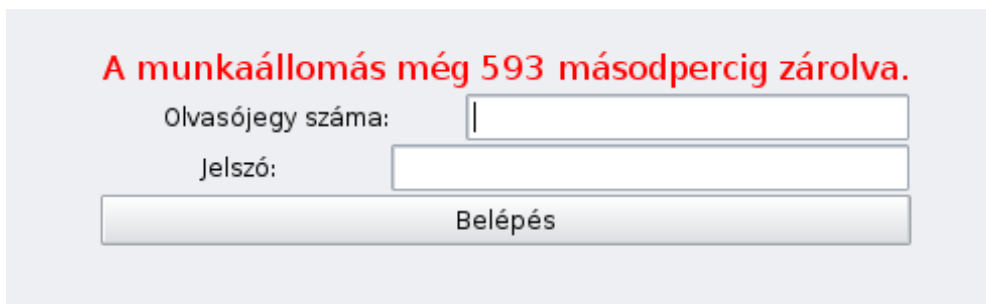
A bejelentkezés során ügyelni kell arra, hogy az olvasójegy számában szereplő betűk nagybetűk. Az alapértelmezett jelszó a születés hónap napja 4 számjeggyel. (Például március 15. esetén 0315) Ha korábban megváltoztatta a jelszavát, de már nem emlékszik, hogy mire, akkor a könyvtárosok tudnak Önnek segíteni.

2. Visszaszámlálás

Bejelentkezés után a vékonykliensen 2 órát dolgozhat. A maradék időt egy kis ablakban láthatja. Ebben az ablakban kiléphet a rendszerből, illetve 10 percre zárolhatja a munkaállomást (Szünet). Ez akkor lehet hasznos, ha rövid időre távoznia kell a géptől, de még szeretné folytatni a megkezdett munkáit.



Ilyenkor a rendszer 10 percig fenntartja Önnek a számítógépet, így csak Ön tud belépni.

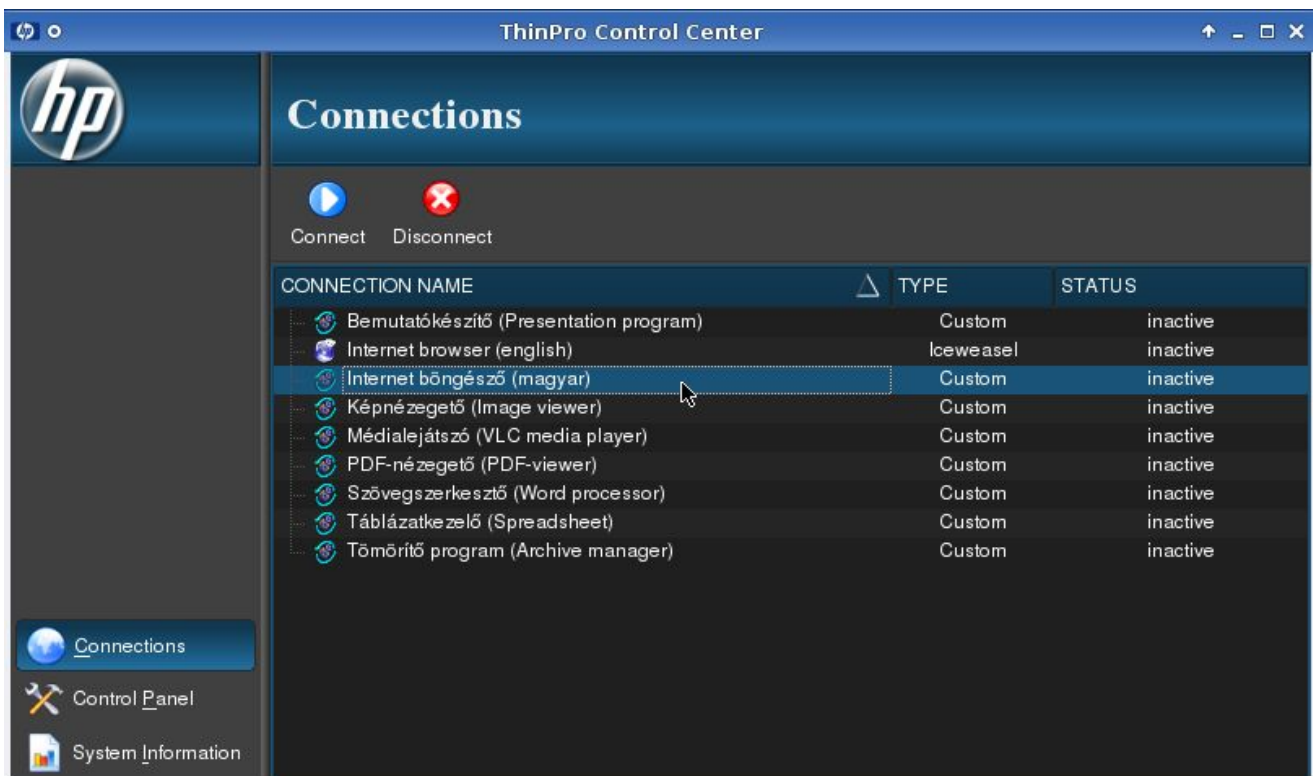


3. Kijelentkezés

Munkája befejeztével kérjük, jelentkezzen ki a rendszerből. Így elkerülheti, hogy mások visszaéljenek az adataival, és ha később másik gépet szeretne használni, a rendszer úgy tekintse, hogy már be van jelentkezve. (Egyidejűleg nem jelentkezhet be több gépre is.)

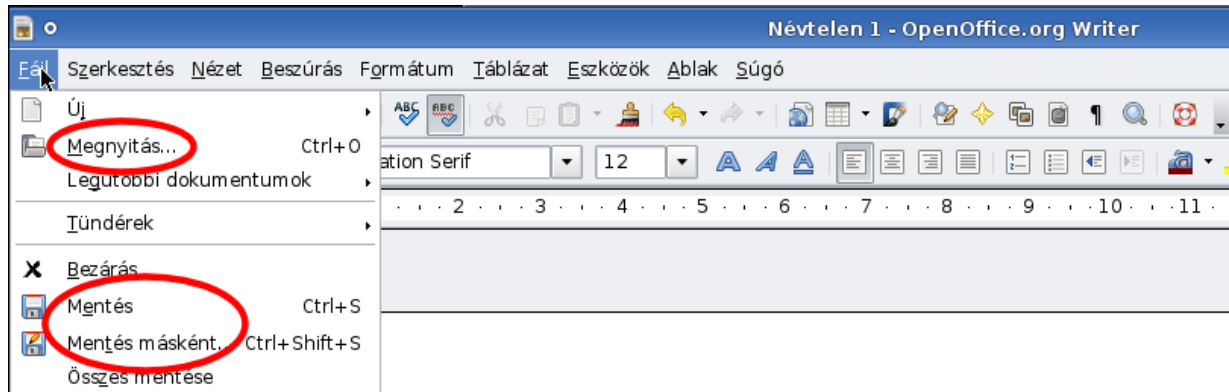
4. Alkalmazások indítása

A **ThinPro Control Center** ablakban kattintson duplán az indítandó alkalmazás nevére! A kívánt programot úgy is elindíthatja, ha egyszer kattint az alkalmazás nevére, majd a „Connect” gombra.



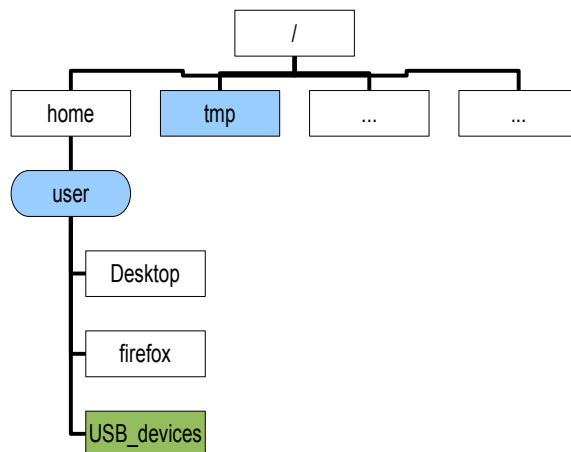
5. Mentés és megnyitás

A fájlok mentése és megnyitása az alkalmazások fájlmenüjéből (a megszokott módon) történik.



A vékonyklienseken Linux operációs rendszer fut, ezért a Windows-rendszerektől eltérően a bedugott pendrive-ot nem külön meghajtóként lehet elérni, hanem a **/home/user/USB-devices** mappában található.

A Linux könyvtárrendszere is eltér a Windowsban megszokottól:



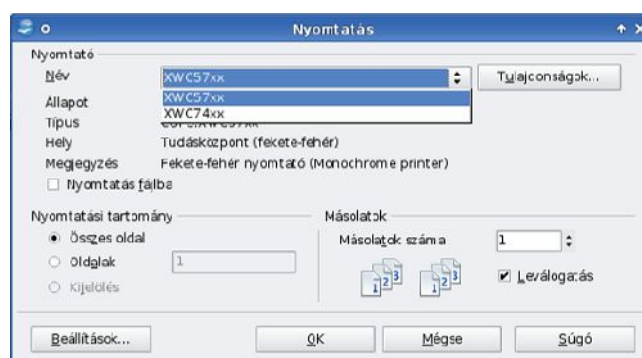
A megnyitás vagy mentés kiválasztásakor jellemzően a **/home/user** mappába kerülünk.

Menteni a **/home/user** mappán belül, a **/tmp** mappába illetve a pendrive-ra lehetséges.

FIGYELEM! A /home/user mappában levő fájlok kijelentkezéskor, a /tmp mappában levő fájlok újraindításkor törlődnek!

6. Nyomtatás

Minden vékonykliensről lehetőség van egyszínű és színes nyomtatásra is. Ha egyszínű (fekete-fehér) nyomatot szeretne, válassza az XWC57xx nevű nyomtatót, ha színeset, akkor az XWC74xx nevűt. (Mindkettő alkalmas A/4 és A/3 méret nyomtatására is.)



A nyomtatás az **OK** gombbal akár azonnal indítható, de a **Tulajdonságok** gombra kattintva további beállításokat is elvégezhet.

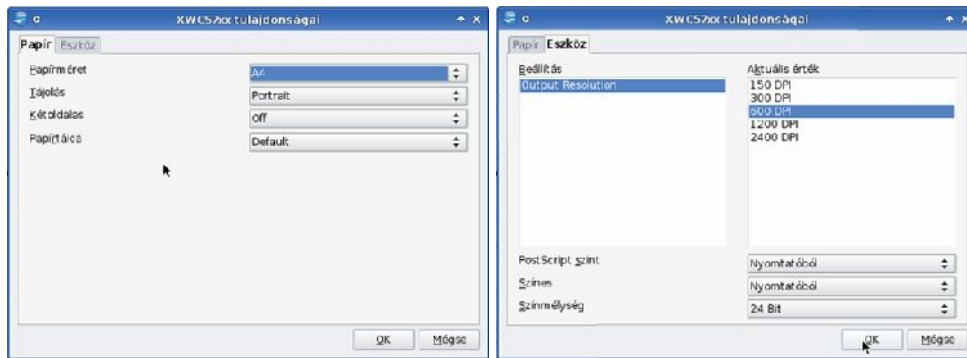
Az **OK** gombra kattintva egy újabb kis ablak jelenik meg, amelyben az **Username** sorba az olvasójegyének a számát, a **Password** sorba jelszökeént a születési idejének a hónapját és a napját kell megadnia (pl. március 15. esetén 0315-öt).



A nyomtatásait a <http://safeq.tudaskozpont-pecs.hu:81> weboldalon bejelentkezve megtekintheti.

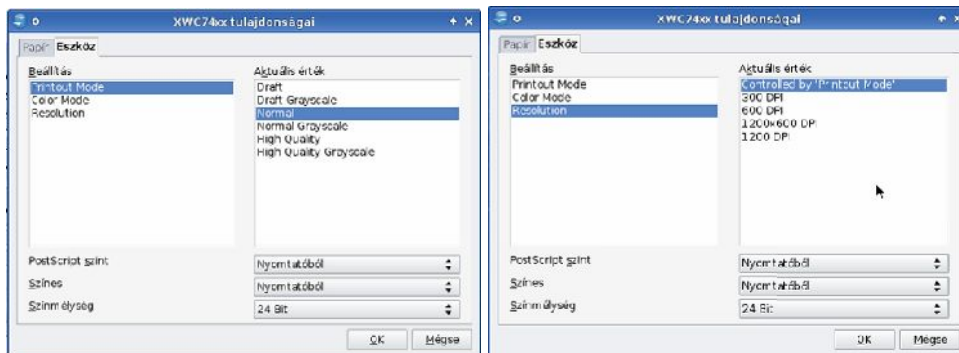
6.1. Egyszínű nyomtatás beállításai

Papírméretnek A4-et vagy A3-at válasszon, mert a készülékben csak ilyen lapok vannak. Ha kétoldalasan szeretne nyomtatni, válassza a **Long Edge** vagy a **Short Edge** lehetőséget! Az **Output Resolution** beállítás a nyomat minőségére vonatkozik; szöveg nyomtatása esetén 600 DPI bőven elegendő.



6.2. Színes nyomtatás beállításai

A korábban említettek mellett a színes gépen beállíthatja a nyomat minőségét a **Printout Mode** paraméterrel: **Draft** (vázlat), **Normal** (jó) vagy **High Quality** (legjobb). A **Greyscale**-t tartalmazó értékek nem színes, hanem szürkeárnyaltos nyomtatást eredményeznek. A **Resolution** beállítás a nyomat minőségét változtatja.



A nyomtatásban segítségére lesznek a nyomtatók fölé, a falra kiragasztott ismertetőik.

7. Fejhallgató és mikrofon használata

A vékonykliensekhez használhat fejhallgatót vagy mikrofont is. Ezek csatlakozói a készülék előlapján találhatók.



Jó munkát kívánunk!